



Newsletter 01.

28 kwietnia 2022 r. w Centrum Aktywności Lokalnej w Kłodzku odbyła się konferencja pt. „Mieliśmy imperia, które padały, mieliśmy państwa, które padały, czy teraz jest czas na miasta?”

Spotkanie rozpoczęło się porywającym wykładem Zuzanny Skalskiej, zatytułowanym „Founding partner of 360Inspiration part of the Future’s Thinking Group”. Wyżej wspomniana prelegentka od 25 lat inspiruje liderów do rozwoju firm i przyszłościowego myślenia o biznesie.



Czy potrafimy odpowiedzieć na pytania jak będą wyglądały miasta przyszłości oraz jak będzie wyglądało nasze miasto?

Jeżeli odpowiedź brzmi **TAK**, to w jakim kierunku powinny iść nasze działania?

Czy w jednym z czterech przedstawionych kierunków rozwoju miasta?

- | | |
|---------------------------------------------------------------------------------------------------------|--------------------------------------------------------------------------------------------------------------|
|  I - Self - consumed |  III - Active restoration |
|  II - Less is enough |  IV - Kind capitalism |

Zostawiamy Państwa z analizą przedstawionych scenariuszy rozwoju miast i spróbujemy odpowiedzieć jak i w jakiej formie w przyszłości kreować się będą Smart Cities.

I - Self - consumed

Kierunek „**samo - konsumpcji**”, w którym dominuje betonowa dżungla, gdzie zamiast natury powstają nowe budynki, na bazie tradycyjnych materiałów z wykorzystaniem nowoczesnych technologii np. drukarki 3D. Jednoosobowe gospodarstwo jest podstawową jednostką społeczną. W powyższych realiach ludzie żyją w zamkniętych osiedlach, które dostarczają im pełen zakres usług. Status społeczny mieszkańców jest ich wyznacznikiem, liderzy przejmują kontrolę w zamian za złudne poczucie bezpieczeństwa. Dane stają się walutą, którą oddajemy tech gigantom....

Czyżby powyższy opis przedstawiał ideę 15 minutowego miasta w pigułce?



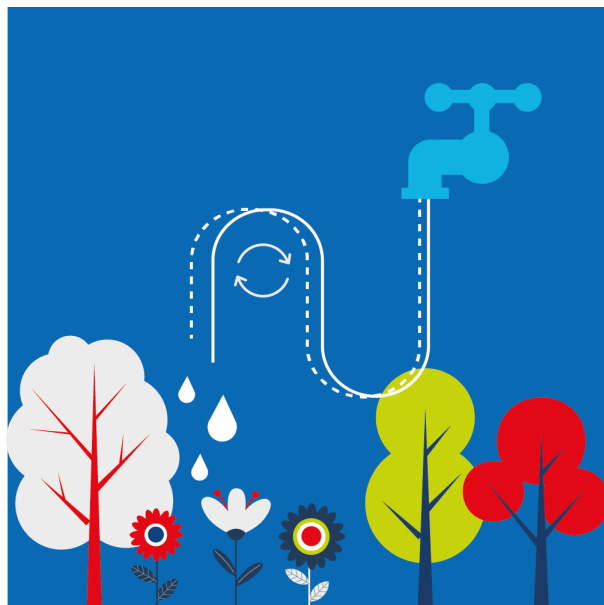
II - Less is enough

„**Mniej znaczy wystarczająco**” zakłada, iż tkanka miejska powoli staje się zielony polem uprawnym bądź parkiem. Powstają warzywne ogrody społeczne, pasieki w kamienicach i blokach. Przy obiektach publicznych powstają ogródki działkowe, w których produkowana jest żywność na własne potrzeby. Rozwija się spółdzielczy model dystrybucji i zarządzania dobrami. Życie w mieście jest zorganizowane tak, by każdy mieszkaniec mógł dotrzeć w każde dla niego ważne miejsce w ciągu 15 minut. Działania liderów są skierowane na aktywność prospołeczną wewnątrz lokalnych miniwspólnot. Powstają współdzielone przestrzenie w strukturach mieszkalnych – pralnie, jadalnie, kuchnie, świetlice. Dotykające ludzkość katastrofy klimatyczne oraz niedobory zasobów, powodują masowe migracje. Tym samym miasta nie mają środków finansowych na przebudowę, co wymusza alternatywne działania związane z redystrybucją zasobów...



III - Active restoration

„**Aktywna odnowa**” Zakłada, iż małe miasteczka tworzą aglomerację, którą cechuje samowystarczająca struktura miasta działająca w obiegu cyrkularnym. Pozbywamy się domów z betonu, nowe budynki są budowane z naturalnych materiałów, stawiamy na budynki pasywne i zeroemisyjne. Obszar miejski przyjmuje stan pośredni między miastem a wsią, gdzie architektura wtapia się w naturę. Podstawową zasadą jest maksyma „dobre dla planety=dobre dla ludzi”. Działalność człowieka zawsze rozpatrywana jest w kontekście wpływu na środowisko, nic się nie marnuje, wszystkie elementy systemu znajdują swoje zastosowanie. Ludzie mają zagwarantowany dochód (PDG), tym samym nie muszą pracować zarobkowo, skupiają się na życiu społecznym, wspólnocie. Dzięki automatyzacji mamy czas na inne rzeczy, twórcze działanie....



IV - Kind capitalism

„**Czuły kapitalizm**”, w którym miasto staje się rozproszoną przestrzenią bez wyraźnych granic administracyjnych. Wielkie powierzchnie zautomatyzowanej infrastruktury stają się miastem. Inteligentne domy połączone zostały z systemami miejskimi, co wpłynęło również na szybkość przemieszczania się po aglomeracji. Umożliwiają to lądujące na dachach domów taksówki. Oprócz tego w domach pojawiają się tarasy wypełnione zielonymi ogrodami. Modele subskrypcji stały się obowiązującą normą, domy też nie należą do mieszkańców, lecz są wynajmowane. Rolę państwa opiekuńczego przejęły wielkie korporacje i firmy technologiczne. Priorytetem jest odgórnie zaplanowana i zaprojektowana, również na gruncie prawnym, ochrona środowiska naturalnego. Szkoła i praca odbywają się zdalnie. Większość rutynowych, podstawowych prac został zastąpiona przez roboty, ludzie skupili się na rozwoju osobistym...

